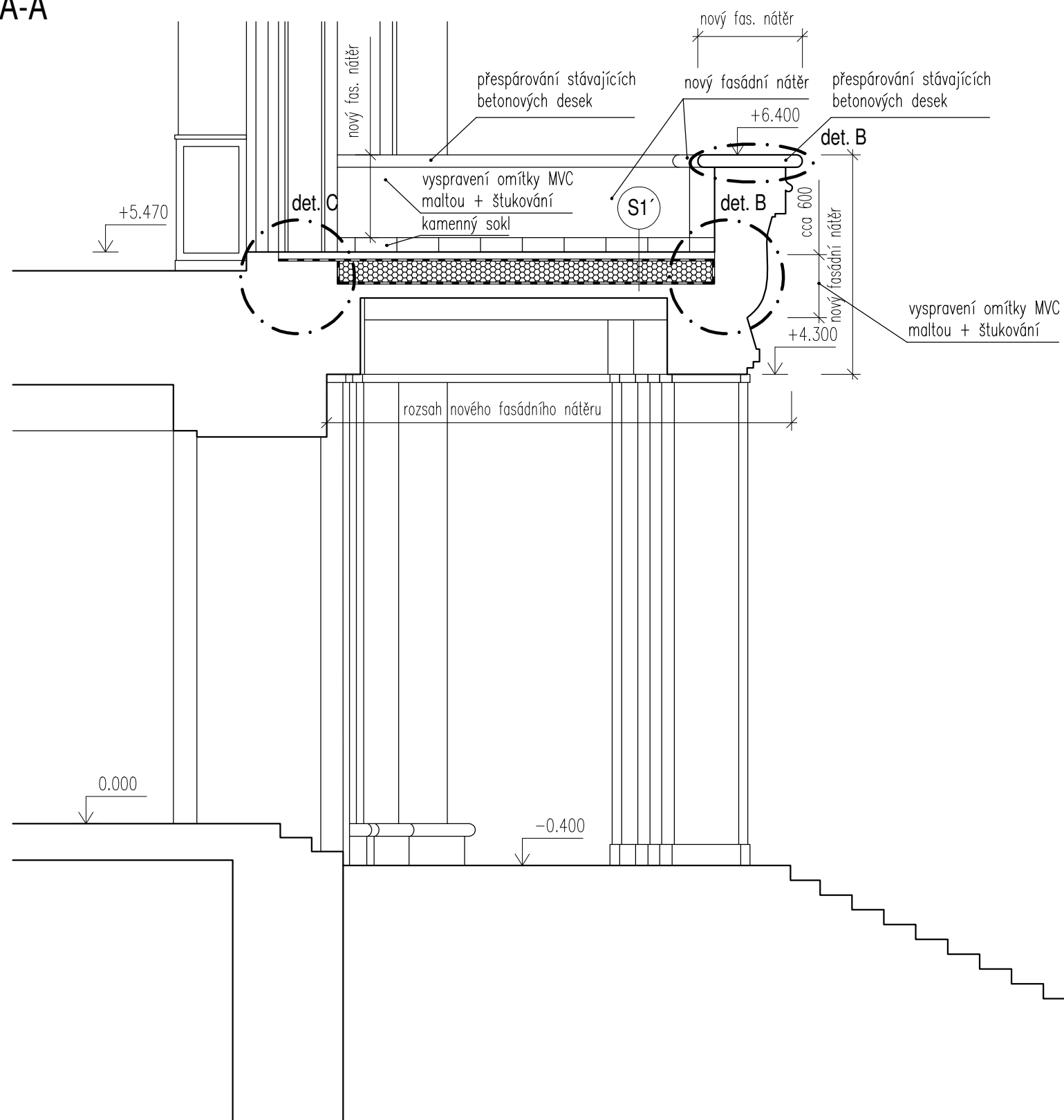





ŘEZ A-A'



## POPIS SKLADEB

- S1 stávající
  - kamenná žulová dlažba 400x400x40 na podložkách tl. 40 mm
  - hydroizolační souvrství z dvojice asfaltových pásů tl. 8 mm
  - tepelná izolace z pěnového polystyrenu tl. 50 mm
  - asfaltový pás tl. 4 mm
  - betonová spádovaná deska s KARI sítí proměnné tloušťky cca 80 mm
  - asfaltový pás tl. 4 mm
  - nosná ŽB konstrukce
- S1' nová
  - kamenná žulová dlažba 400x400x40 na podložkách tl. 40 mm
  - hydroizolační vrstva z PVC–P fólie určené pro přitížení tl. 1,5 mm (např. DEKPLAN 77)
  - separační netkaná textilie z polypropylenových vláken 300 g/m<sup>2</sup> (např. FILTEK 300)
  - spádové dílce z EPS 200S Stabil, spád 2% tl. 20–180 mm
  - provizorní hydroizolační vrstva z SBS modifikovaného asfaltového pásu tl. 4 mm (např. GLASTEK 40 SPECIAL)
  - penetrace podkladu asfaltovou emulzí (např. DEKPRIMER)
  - nosná ŽB konstrukce

## LEGENDA ŠRAF

- |   |                                     |
|---|-------------------------------------|
|  | oprava spár krycích kamenných desek |
|  | plocha nové dlažby                  |
|  | EPS 200S Stabil tl. 20-180 mm       |

Poznámky:

Nedílnou součástí projektu je technická zpráva, která upřesňuje jednotlivé technické postupy a materiálové charakteristiky. Vzhledem k tomu, že se jedná o rekonstrukci, existuje riziko, že stav některých konstrukcí bude jiný než byl předpokládán. Toto riziko je největší u všech detailů, které nebylo možno při průzkumu zcela obnažit. V těchto místech není přesně známa skutečná konstrukce. V případě změny předpokládaného stavu těchto detailů po jejich obnažení bude řešení vprojektové dokumentaci upraveno.

<b>ATELIER</b> <b>DEK</b>		<b>OPRAVA BALKONU</b> <b>MDK Sokolov, 5. května 655, 356 00 Sokolov</b>	
<b>projektant:</b> DEKPROJEKT s. r. o. Tiskařská 10/257, 108 00 tel: 234 054 284 fax: 234 054 291		<b>objednatel:</b> Město Sokolov Rokycanova 1929 356 01 Sokolov kontaktní osoba: Bc. Jaroslav Urbánek	
<b>stupeň dokumentace:</b> DPS		<b>část dokumentace:</b> D.1.1. Architektonicko-stavební řešení	
<b>vypracoval:</b> Ing. Daniel Mašíř		<b>obsah výkresu:</b> Půdorys a řez	
<b>zodpovědný projektant:</b> Ing. David Tesář		<b>paré:</b>	
<b>kontroloval:</b> Ing. Lubomír Odehnal		<b>číslo výkresu:</b> <b>D.1.1.b) 01</b>	
<b>formát:</b> A2		<b>datum:</b> 24.04.2018	
<b>měřítko:</b> 1:50		<b>č. zakázky:</b> 2017-023309-MD	